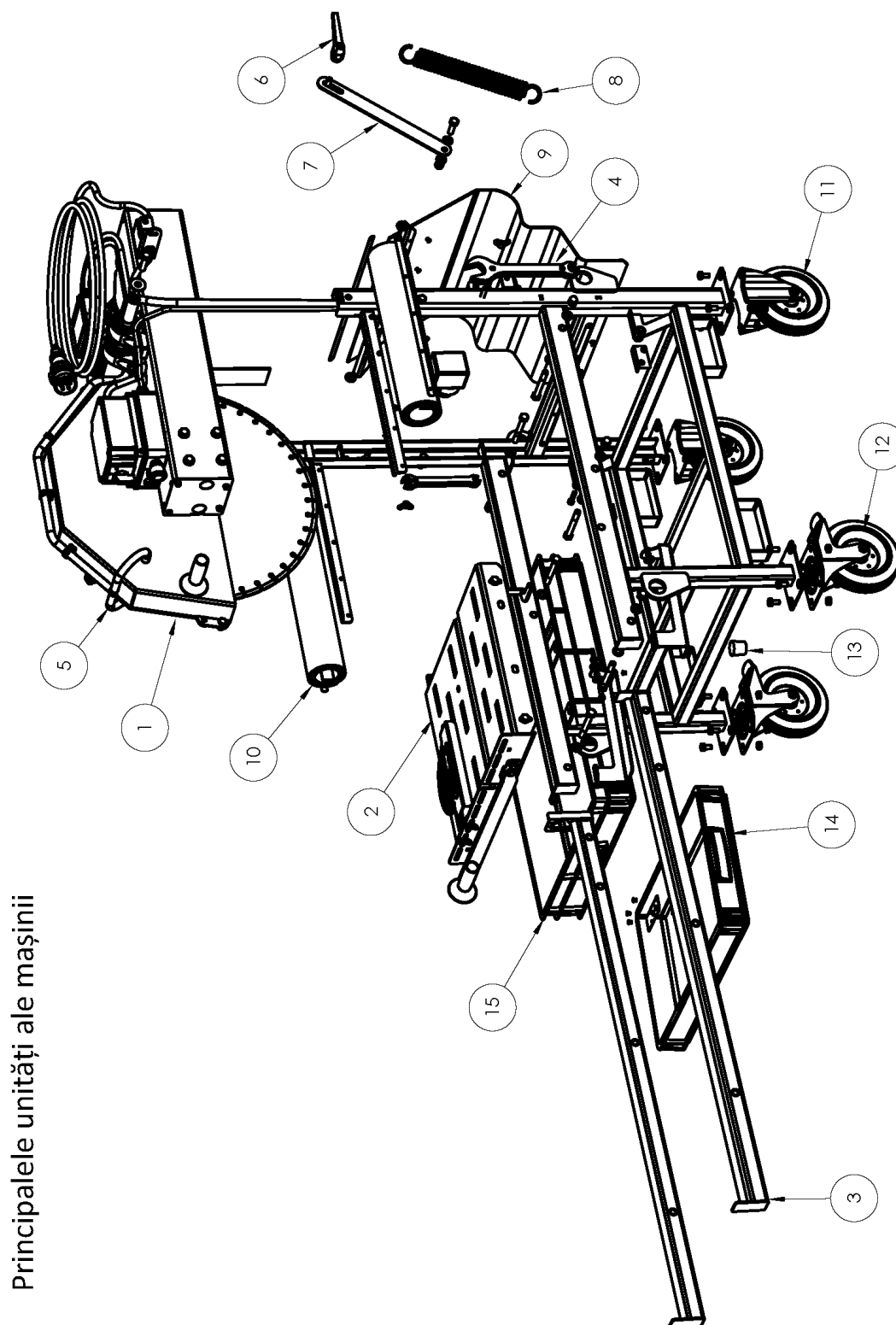


11. Pieșe de schimb comandabile ulterior și informații despre service



Principalele unități ale mașinii

Figura 42- Principalele unități ale mașinii

Unitățile capului de tăiere

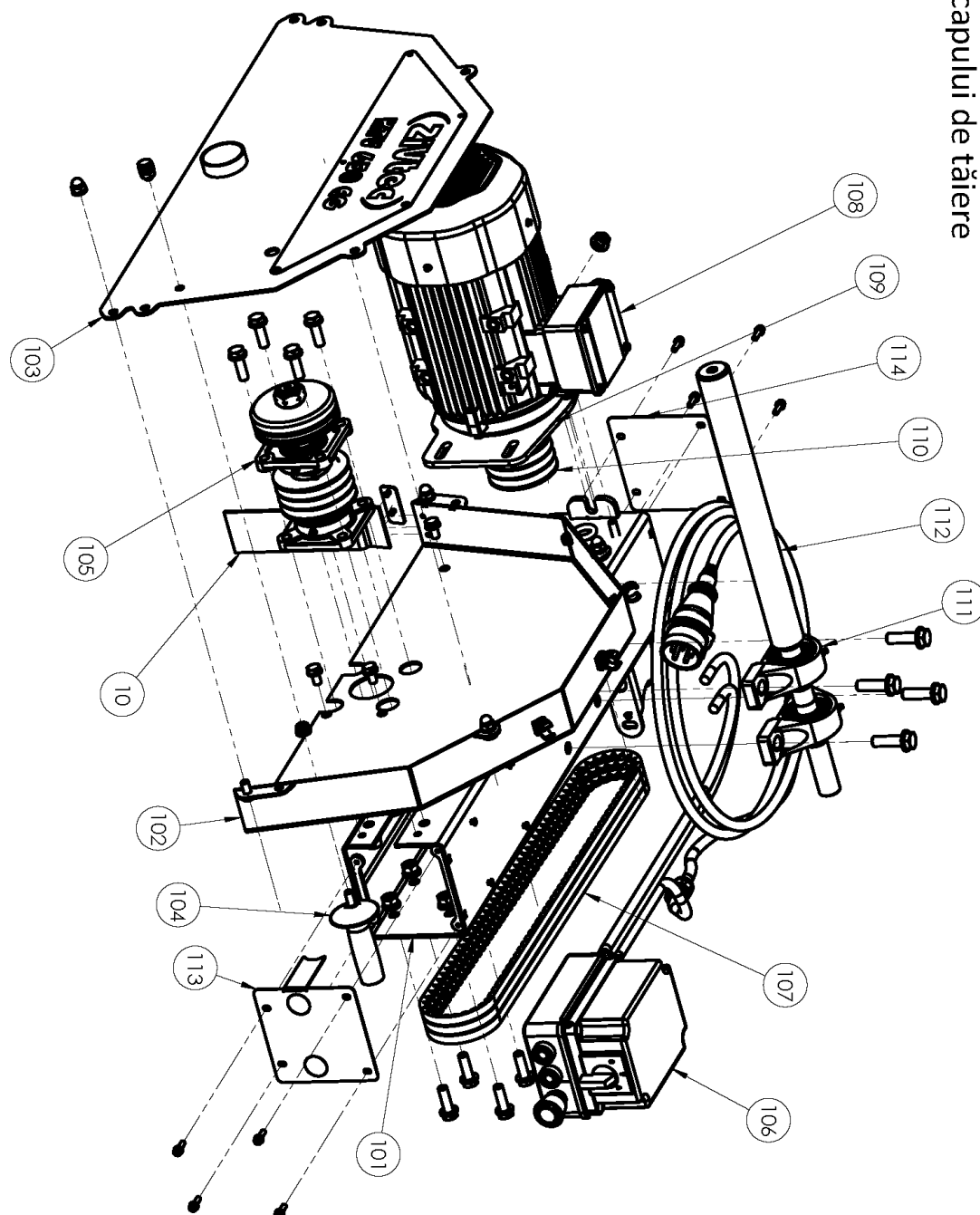


Figura 43 - Unitățile capului de tăiere

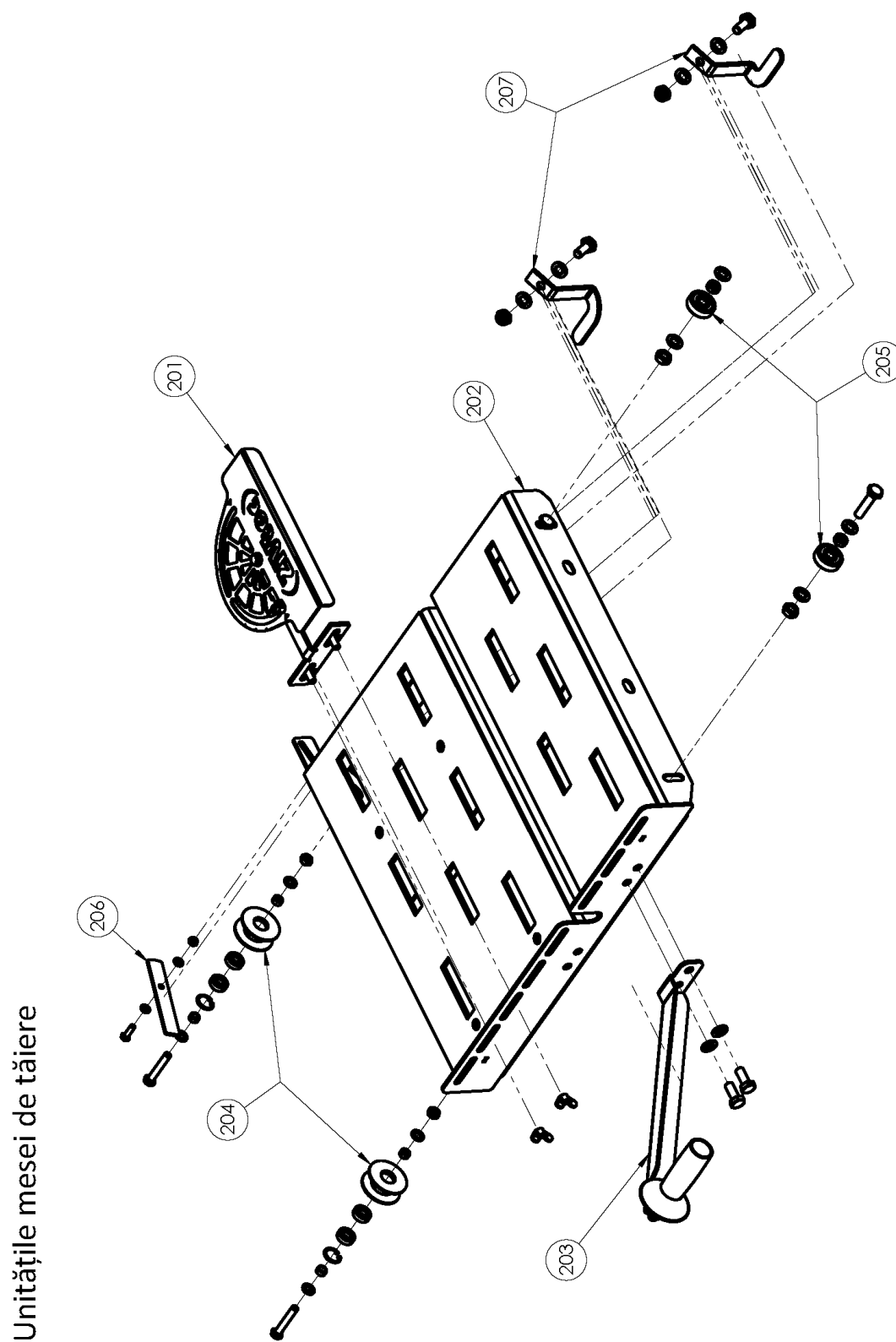


Figura 44 - Unitățile mesei de tăiere

Unitățile axului acționat

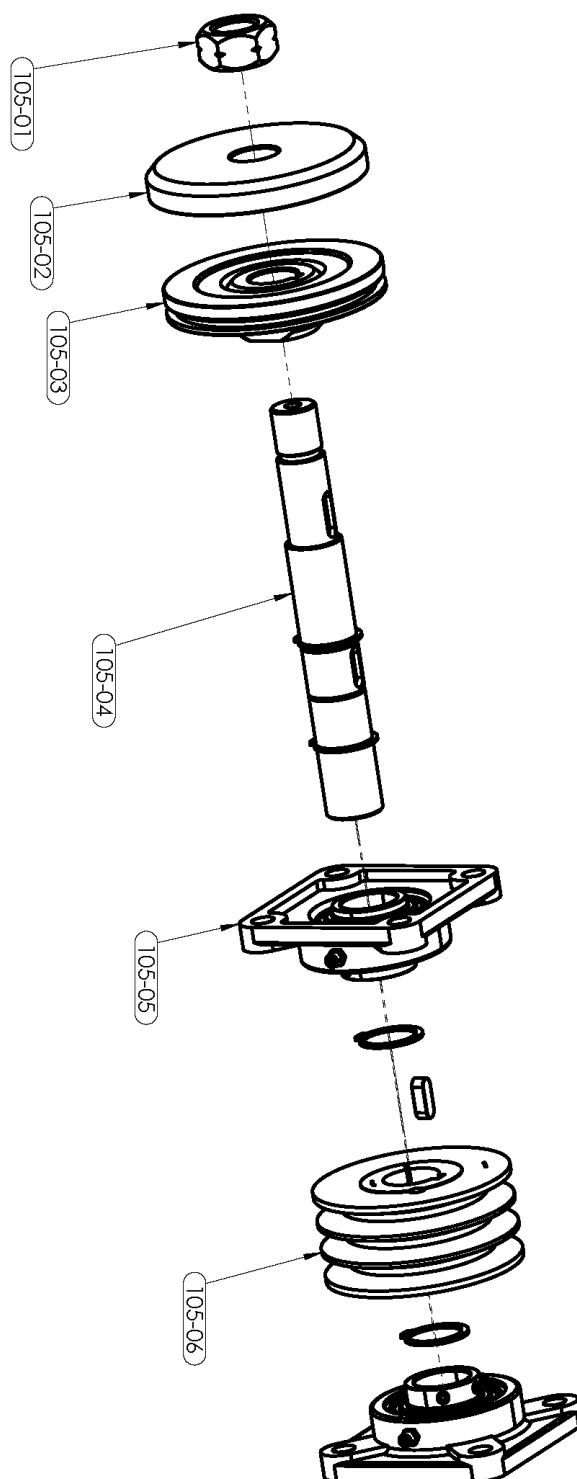


Figura 45 - Unitățile axului acționat

Unitățile de comandă electrică, 400V

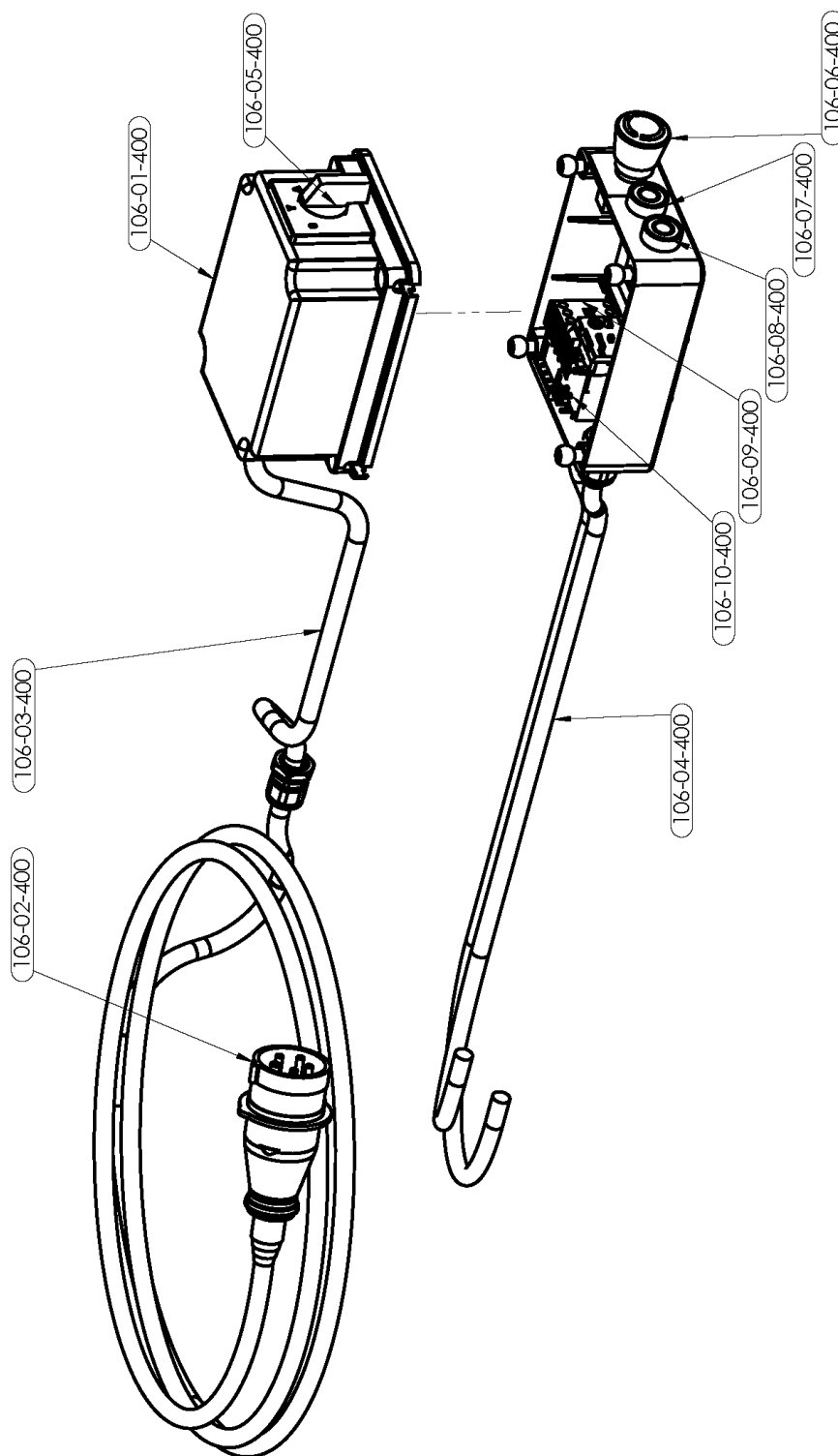


Figura 46 - Unitățile de comandă electrică, 400V

Unitățile de comandă electrică, 230V

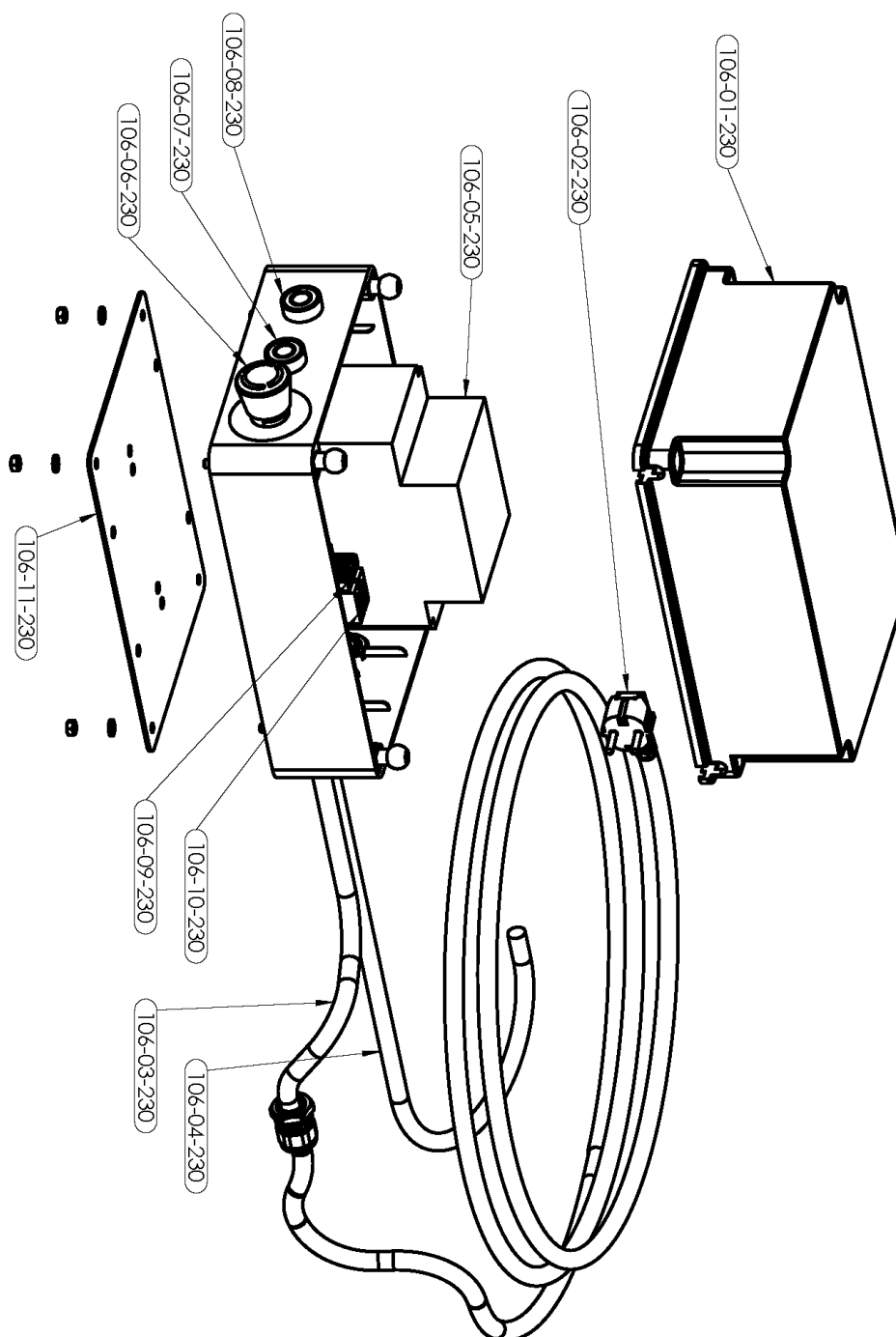


Figura 47 - Unitățile de comandă electrică, 230V



Încazul unei comenzi, vă rugăm să specificați întotdeauna tipul mașinii pentru care doriți să comandați piesele de schimb! (KTV 650 EG sau KTV 650 EF sau KTV 700 E sau KTV 700 EF)

Încazul comenzii unui ansamblu montat, atât pachetul, cât și pachetul pieselor de schimb vor conține elementele de fixare și piesele standard necesare pentru montaj.

KTV 650 EG/EF; KTV 700 E/EF

| Principalele unități ale mașinii | | | |
|----------------------------------|--------------------------------|--------------|---|
| Număr piesă/unitate | Denumire | Număr bucăți | Comentarii |
| 1 | Cap de tăiere | 1 | Cap de tăiere complet asamblat. Subansamblele sunt piesele cu număr de piesă 100. |
| 2 | Masă de tăiere | 1 | Masă de tăiere complet asamblată. Subansamblele sunt piesele cu număr de piesă 200. |
| 3 | Șine | 2 | 1 șină de ghidaj și 1 șină rulantă, împreună cu piesele necesare pentru fixare. |
| 4 | Chei fixe | 4 | 2 chei mari și 2 chei mici, împreună cu piesele necesare pentru fixare. |
| 5 | Sistem de recirculare a apei | 1 | Pompa de recirculare a apei, garnitura, poziționatorul pompei și sistemul de conducte de apă. |
| 6 | Șurub de prindere | 1 | Șurub de prindere și piesele necesare pentru fixare. |
| 7 | Ajustor de înălțime | 1 | Piesele necesare pentru fixare. |
| 8 | Arc | 1 | |
| 9 | Set perdea de cauciuc spate | 1 | Perdea de cauciuc spate și piesele necesare pentru fixare. |
| 10 | Set perdea de cauciuc laterală | 1 | Perdea de cauciuc laterală și piesele necesare pentru fixarea capului de tăiere. |
| 11 | Roată fixă cu furcă | 2 | Piesele necesare pentru fixare. |



| | | | |
|----|-------------------------------|---|---|
| 12 | Roată rotativă cu furcă | 2 | Pieșele necesare pentru fixare. |
| 13 | Știft de cauciuc | 1 | |
| 14 | Tavă mică de colectare a apei | 1 | Tavă mică din plastic cu inserție anti-ruptură și piesele necesare pentru fixare. |
| 15 | Tavă mare de colectare a apei | 1 | Tavă mare din plastic și piesele necesare pentru fixare. |

KTV 650 EG/EF; KTV 700 E/EF

| A vágófej egységei | | | |
|---------------------|--|------------------|---|
| Număr piesă/unitate | Denumire | Număr bucăți | Comentarii |
| 101 | Carcasă | 1 | Carcasă sudată. |
| 102 | Carcasă, fixă | 1 | Carcasă sudată fixă și piesele necesare pentru fixare. |
| 103 | Carcasă, detașabilă | 1 | Carcasă detașabilă și piesele necesare pentru fixare. |
| 104 | Mâner | 1 | Piesele necesare pentru fixare. |
| 105 | Asamblare ax acționat | 1 | Asamblare completă a axului de acționare. Subansamblele sunt piesele cu număr de piesă 105. |
| 106 | Comandă electrică | 1 | Cutie de conexiuni electrică complet cablata și piesele necesare pentru fixare. Subansamblele sunt piesele cu număr de piesă 106. |
| 107 | Set curea de transmisie | Specific tipului | 3 bucăți pentru KTV 650 EG/EF sau 2 bucăți pentru KTV 700 E/EF. |
| 108 | Motor electric | 1 | Piesele necesare pentru fixare. |
| 109 | Placă de fixare pentru motorul electric | 1 | Placă de fixare sudată pentru motor și cadru, împreună cu piesele necesare pentru fixare și tensiune. |
| 110 | Pulley curea de transmisie | 1 | Pulley pentru curea de transmisie și piesele necesare pentru fixare. |
| 111 | Lagăr și carcasă lagăr cu bază | 2 | Piesele necesare pentru fixare. |
| 112 | Ax de balansare | 1 | |
| 113 | Capac de închidere frontală al carcasei | 1 | Piesele necesare pentru fixare. |
| 114 | Capac de închidere posterior al carcasei | 1 | Piesele necesare pentru fixare. |

KTV 650 EG/EF; KTV 700 E/EF

| A vágóasztal egységei | | | |
|-----------------------|---|--------------|---|
| Număr piesă/unitate | Denumire | Număr bucăți | Comentarii |
| 201 | Goniometru complet | 1 | Goniometru asamblat și piesele necesare pentru fixare. |
| 202 | Cadru masă de tăiere | 1 | Cadru sudat al mesei de tăiere cu strat superior cauciucat. |
| 203 | Mâner de alunecare | 1 | Mâner de alunecare, mâner și piesele necesare pentru fixare. |
| 204 | Rola de ghidaj | 2 | Rola de ghidaj asamblată și piesele necesare pentru fixare. |
| 205 | Rola de mișcare | 2 | Lagăr și piesele necesare pentru fixare. |
| 206 | Dispozitiv de blocare a căruciorului | 1 | Dispozitiv de blocare a căruciorului și piesele necesare pentru fixare. |
| 207 | Dispozitiv de prevenire a detensionării mesei de tăiere | 2 | Dispozitiv de prevenire a detensionării pe partea dreaptă și stângă al mesei de tăiere și piesele necesare pentru fixare. |

KTV 650 EG/EF; KTV 700 E/EF

| A hajtott tengely egységei | | | |
|----------------------------|---|--------------|---|
| Număr piesă/unitate | Denumire | Număr bucăți | Comentarii |
| 105-01 | Nucă de fixare pentru disc de prindere | 1 | |
| 105-02 | Disc de prindere, liber | 1 | |
| 105-03 | Disc de prindere, fix | 1 | |
| 105-04 | Ax acționat | 1 | |
| 105-05 | Lagăr și carcasă lagăr pătrată | 2 | Piesele necesare pentru fixare. |
| 105-06 | Pulley pentru curea de transmisie acționată | 1 | Pulley pentru curea de transmisie și piesele necesare pentru fixare (ciocan și inele Seeger). |

KTV 650 EG; KTV 700 E

| A villamos vezérlés egységei, 400V | | | |
|------------------------------------|---|--------------|---|
| Număr piesă/unitate | Denumire | Număr bucăți | Comentarii |
| 106-01-400 | Cutie de conexiuni electrice | 1 | Cutie de conexiuni electrice, ca carcasă (capacul superior, inferior și șuruburile de fixare) și piesele necesare pentru fixare. Găuri pre-perforate pentru fixarea butoanelor și garniturilor. |
| 106-02-400 | Prize industriale cu schimbător de direcție, pentru montaj încorporabil | 1 | 400V, 32A, 5 poli |
| 106-03-400 | Cablul de alimentare | 1 | Cablul de alimentare și garnituri. 3 [m] |
| 106-04-400 | Cabluri pentru motor | 2 | Cablurile de comandă ale motorului și garnituri. 1 [m] |
| 106-05-400 | Comutator manual stea-delta, cu poziții 0-Y-Δ | 1 | |
| 106-06-400 | Buton de oprire de urgență | 1 | |
| 106-07-400 | Buton de oprire | 1 | |
| 106-08-400 | Buton de pornire | 1 | |
| 106-09-400 | Comutator magnetic | 1 | |
| 106-10-400 | Relev de protecție termică | 1 | |

KTV 650 EF; KTV 700 EF

| A villamos vezérlés egységei, 230V | | | |
|------------------------------------|---|--------------|---|
| Număr piesă/unitate | Denumire | Număr bucăți | Comentarii |
| 106-01-230 | Cutie de conexiuni electrice | 1 | Cutie de conexiuni electrice, ca carcasă (capacul superior, inferior și șuruburile de fixare) și piesele necesare pentru fixare. Găuri pre-perforate pentru fixarea butoanelor și garniturilor. |
| 106-02-230 | Prize industriale cu montaj încorporabil | 1 | 230V, 32A, 3 poli |
| 106-03-230 | Cablul de alimentare | 1 | Cablul de alimentare și garnituri. 3 [m] |
| 106-04-230 | Cablul motorului | 1 | Cablul de comandă al motorului și garnitură. 1 [m] |
| 106-05-230 | Invertor de frecvență | 1 | |
| 106-06-230 | Buton de oprire de urgență | 1 | |
| 106-07-230 | Buton de oprire | 1 | |
| 106-08-230 | Buton de pornire | 1 | |
| 106-09-230 | Săcuț de releu | 2 | |
| 106-10-230 | Releu | 2 | |
| 106-11-230 | Placă de fixare pentru cutia de conexiuni electrice | 1 | Placă de fixare pentru cutia de conexiuni electrice și piesele necesare pentru fixarea acesteia la cadru. |